

Nakładki GRP na krawędzie

COBAGriP Nosing

- Trwałe osłony na krawędzie schodów wytwarzane z włókna szklanego i żywicy poliestrowej.
- Stosowanie: na nowo wybudowanych lub istniejących schodach wewnętrznych/zewnętrznych w zakładach pracy i miejscach użyteczności publicznej.
- Wysoka odporność na ścieranie i świetne właściwości antypoślizgowe – powierzchnia pokryta grysem z tlenku glinu (korund).
- Właściwości antypoślizgowe zgodnie z normą DIN 51130: 2010, klasa R13.
- Klasyfikacja w zakresie reakcji na ogień wg EN 13501-1: 2007.
- Odporne na warunki atmosferyczne i promieniowanie UV.
- Żółty kolor zapewnia widoczność zgodną z wymaganiami DDA.
- Standardowo faszowana tylna krawędź dodatkowo zwiększa bezpieczeństwo.
- Łatwość montażu – produkt wystarczy przykleić lub przykręcić do powierzchni.
- Możliwość stosowania wraz z arkuszami COBAGriP Heavy.

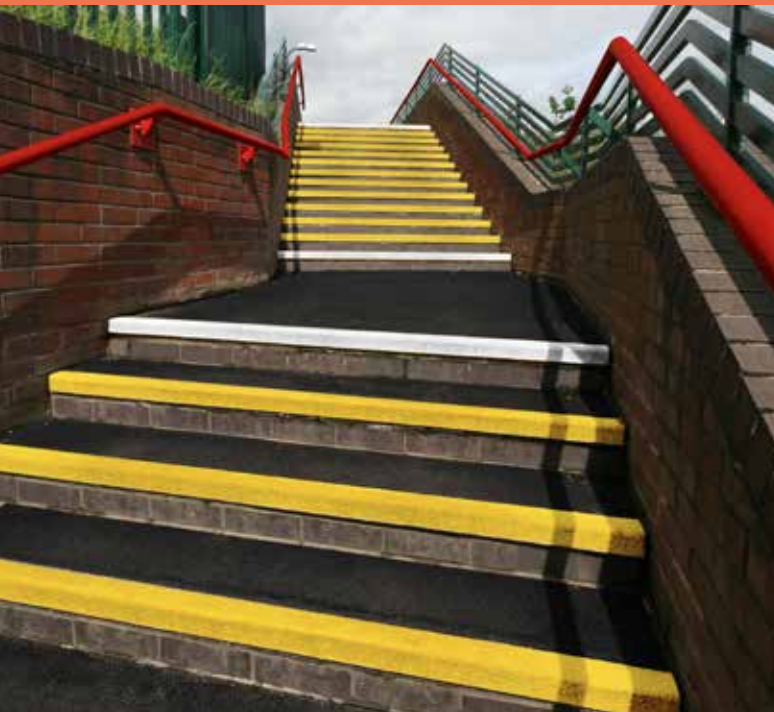
Specyfikacja techniczna

Materiał:	Włókno szklane, żywica poliestrowa, grys z tlenku glinu.
Wysokość produktu:	5 mm
Zalecane środowisko pracy:	Wewnętrzne / zewnętrzne.
Metoda czyszczenia:	COBAGriP powinna być niemal bezobsługowa w większości środowisk zewnętrznych. Działanie żywiolów będzie miało na COBAGriP efekt czyszczący. Wskazane może być mycie i płukanie co jakiś czas w roztworze łagodnego detergentu w celu przywrócenia wyglądu.
Dodatkowe właściwości:	Antypoślizgowość: R13 zgodnie z BS 7976-2:2002 • PTV 79 w warunkach suchych • PTV 73 w warunkach mokrych
Ognioodporność:	EN 9239-1:2010
Kraj pochodzenia:	Chiny

Nakładki GRP na krawędzie



Nakładki GRP na schody



Nakładki GRP na krawędzie	Żółty	Waga
3 m x 55 mm x 55 mm	GRP070001N	1,80 kg
2 m x 55 mm x 55 mm	GRP070002N	1,20 kg
1,5 m x 55 mm x 55 mm	GRP070003N	0,90 kg
1 m x 55 mm x 55 mm	GRP070004N	0,60 kg

Nakładki GRP na schody	Czarny/żółty	Czarny/ biały	Waga
3 m x 345 mm x 55 mm	GRP010701S	GRP010131S	6,60 kg
2 m x 345 mm x 55 mm	GRP010702S	GRP010132S	4,40 kg
1,5 m x 345 mm x 55 mm	GRP010703S	GRP010133S	3,30 kg
1 m x 345 mm x 55 mm	GRP010704S	GRP010134S	2,20 kg

Nakładki GRP na schody

COBAGriP Stair Tread

- Trwałe nakładki wytwarzane z włókna szklanego i żywicy poliestrowej.
- Produkt pozwala całkowicie pokryć obszar schodów wewnętrznych/ zewnętrznych w zakładach pracy i miejscach użyteczności publicznej.
- Wysoka odporność na ścieranie i świetne właściwości antypoślizgowe – powierzchnia pokryta grysem z tlenku glinu (korund).
- Właściwości antypoślizgowe zgodnie z normą DIN 51130: 2010, klasa R13.
- Klasyfikacja w zakresie reakcji na ogień wg EN 13501-1: 2007.
- Odporne na warunki atmosferyczne i promieniowanie UV.
- Kontrastowy kolor „nosków” spełnia wymagania DDA.
- Łatwość montażu – produkt wystarczy przykleić lub przykręcić do powierzchni.
- Możliwość stosowania wraz z arkuszami COBAGriP Heavy.

